

**Fiche technique des salles d'exposition**

	Salle A	Salle B	Salle A+B
<b>Longueur des murs</b>	180 pieds 54,9 mètres	120 pieds 36,5 mètres	320,8 pieds 97,78 mètres <small>*Incluant le corridor entre la salle A et la salle B de 20,8 pieds</small>
<b>Hauteur des murs</b>	8,6 pieds   2,62 mètres <small>*Incluant le coup de pied de 4 pouces</small>		
<b>Hauteur du plafond</b>	8,8 pieds   2,65 m		
<b>Surface d'accrochage au mur (m<sup>2</sup>)</b>	137,25 mètres <sup>2</sup>	92,25 mètres <sup>2</sup>	245,15 mètres <sup>2</sup> <small>*Incluant le corridor entre la salle A et la salle B de 15,75 mètres<sup>2</sup></small>
<b>Matériaux des murs</b>	<p><b>Surface apparente :</b> Une épaisseur de Placoplatre d'une dimension de 5/8<sup>e</sup> de pouces</p> <p><b>Surface non apparente :</b> Une épaisseur de contre-plaqué d'une dimension de 3/4 de pouces</p> <p>Peinture blanche <small>*Il n'est pas possible de peindre les murs</small></p>		
<b>Revêtement du plancher</b>	Bois franc		
<b>Nombre de prises électriques au mur</b>	8	5	15 <small>*Incluant les deux prises électriques du corridor entre la salle A et la salle B</small>
<b>Nombre de prises électriques au plafond</b>	1	-	1
<b>Système d'accrochage</b>	Suspension, accrochage au mur (quincaillerie utilisée selon le poids et le type d'œuvre)		
<b>Système de suspension</b>	Structure tubulaire fixe espacée de 4 pieds au plafond de la salle ainsi qu'une vingtaine de poteaux amovibles.		

### **Équipement disponible pour la salle d'exposition :**

- Socles en merisier russe naturel de dimensions variables
- Vitrites en verre de dimensions variables
- Cloisons amovibles autoportantes de dimensions variables (8x2 pieds | 8x3 pieds | 8x4 pieds)
- Système de contrôle quotidien de l'humidité et de la température
- Accès au Wi-fi pour les artistes
- Aucun endroit disponible pour l'entreposage d'œuvres ou de caisses

### **Réception des expositions**

Le Centre d'exposition Raymond-Lasnier se trouve au 1<sup>er</sup> étage de la Maison de la culture au 1425, place de l'Hôtel-de-Ville, C.P. 368, Trois-Rivières (Québec), G9A 5H3.

#### **OPTION 1 : Ascenseur**

Accès par le stationnement de l'Autogare de la Maison de la culture. L'entrée du stationnement est située au coin des rues Hart et Radisson. La Centre d'exposition Raymond-Lasnier fourni à l'artiste une vignette de stationnement pour la durée du montage et ce, jusqu'au vernissage de l'exposition.

**Hauteur de la porte:** 7 pieds

**Largeur de la porte:** 3 pieds et 5 pouces

**Longueur :** 6 pieds et 4 pouces

**Capacité maximale :** 1200 Kg | 2645 lb

#### **OPTION 2 : Monte-charge**

Accès par le débarcadère de la Maison de la culture : 1340, rue Hart, Trois-Rivières.

Le débarcadère est muni d'une plate-forme hydraulique.

**Hauteur de la porte :** 8 pieds

**Largeur de la porte** 8 pieds (7 pieds et 10 pouces à l'intérieur)

**Longueur :** 19 pieds et 5 pouces

**Capacité maximale :** 4500 Kg ou 10 000 lb

**Largeur des portes entre le monte-charge et le Centre d'exposition :** 4 pieds et 3 pouces

**Longueur maximum d'un véhicule ayant accès au lieu de déchargement :** 45 pieds

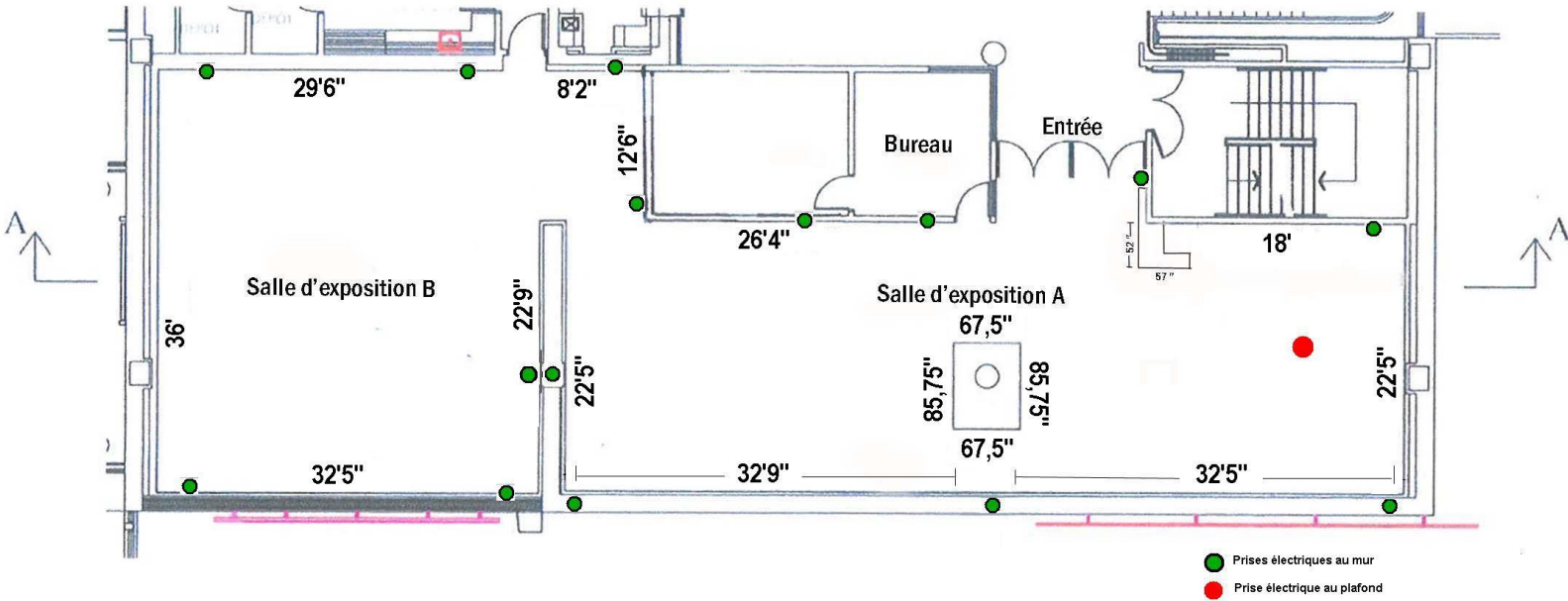
Suite au déchargement du véhicule, celui-ci devra être stationné dans les rues avoisinantes.

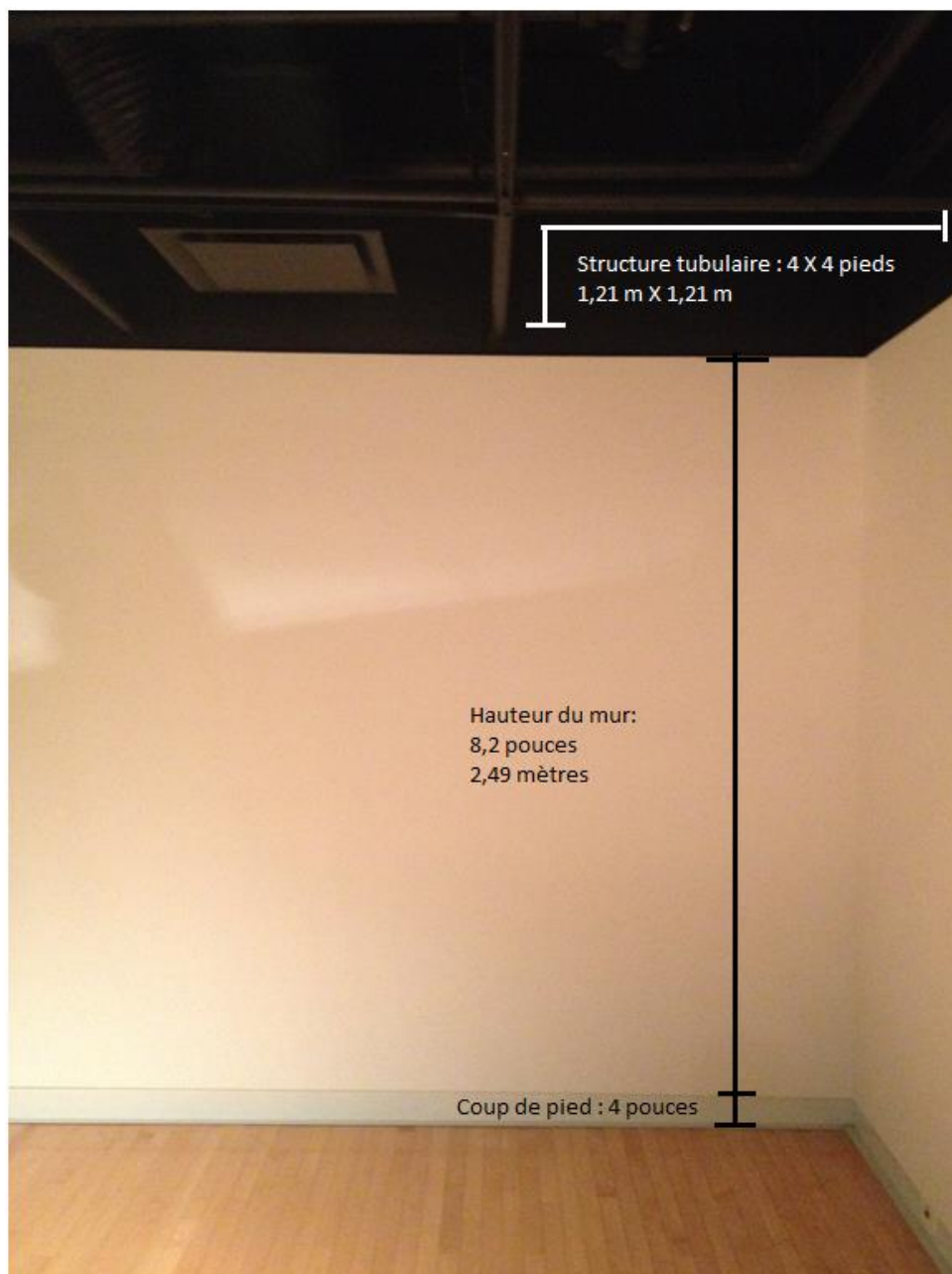
Des frais de parcomètres peuvent s'appliquer. Pour plus de détails, veuillez consulter l'adresse suivante : <http://www.sdctr.qc.ca/Stationnements>

### **Équipement de transport disponible pour la réception des expositions :**

- Chariot à quatre roues
- Chariot à tableaux
- Diable
- Transpalette manuelle

Centre d'exposition Raymond-Lasnier | Plan des salles





Structure tubulaire : 4 X 4 pieds  
1,21 m X 1,21 m

Hauteur du mur:  
8,2 pouces  
2,49 mètres

Coup de pied : 4 pouces



Entrée du Centre d'exposition Raymond-Lasnier et bureau d'accueil



Vue d'ensemble de la salle A



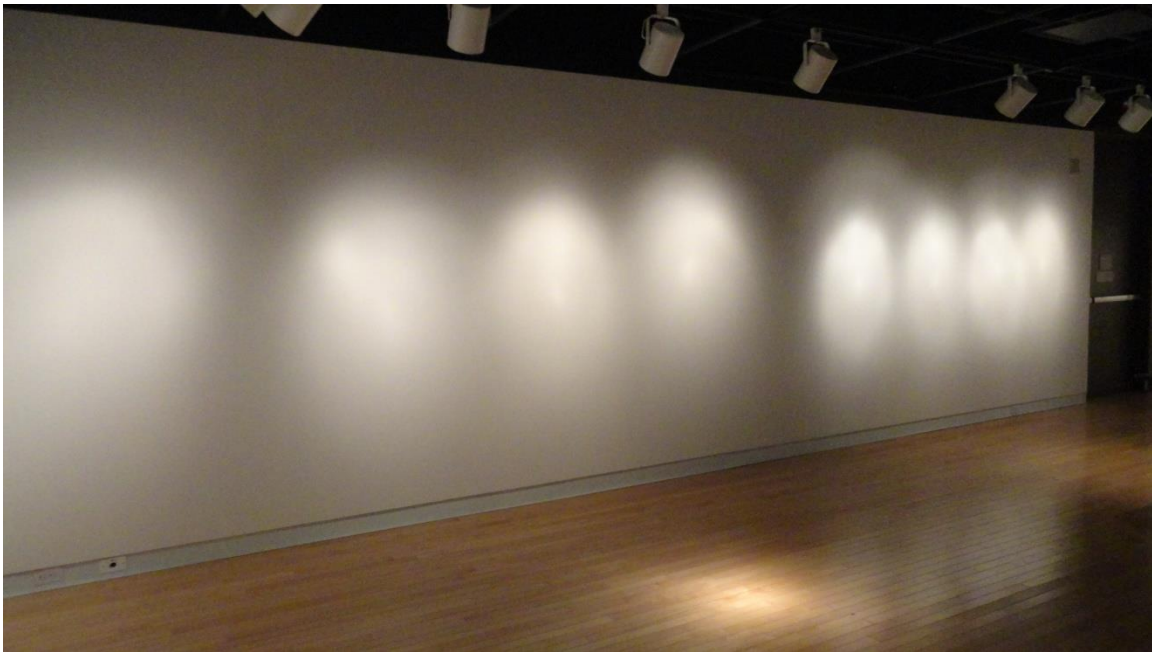
Vue partielle de la salle A et corridor menant à la salle B



Vue partielle de la salle B



Vue partielle de la salle B



Vue partielle de la salle B